



# LASTCELL 620

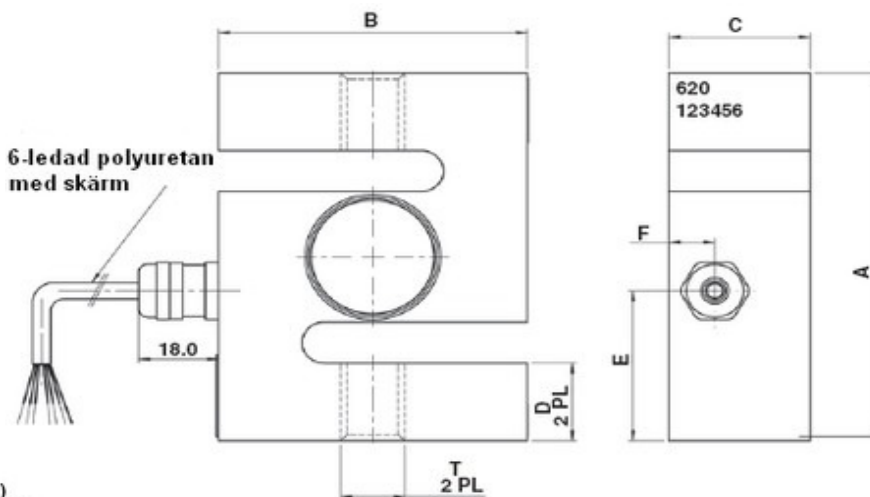
Lastcell 620 är tillverkad i rostfritt stål och kan användas både som tryck - och drag-givare exempelvis vid hängande konstruktioner.



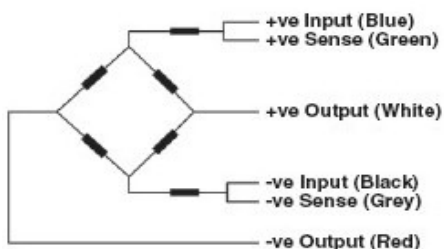
ATEX godkänd EEx ia IIC T4

Typ av lastcell	S-typ, Tension Compression				
Kapacitet, R.C, Emax	500, 1000, 2000, 5000				kg.
Kapacitet, R.C, Emax					lb
OIML klass	NTEP	Ej typgodkänd	C3		
Max. antal skaldelar	klass III L	1000	3000		
Y = Emax / Vmin	5000	2000	6000		
Utsignal, R.O	2,0				mV / V
Sense	Ja				
Tolerans utsignal	0,0035				+/- mV/V
Noll balance	0,04				+/-mV/V
Överlastskydd	150				% av R.C
Max. överlast	150				% av R.C
Ingångsimpedans	400 +/- 20				ohm
Utgångsimpedans	350 +/- 3				ohm
Isolationsimpedans	> 5000				megaohm
Max. matningsspänning	15				V AC / DC
Rek. matningsspänning	10				V AC / DC
Temperaturområde	-10 till + 40				°C
Konstruktion	Rostfritt stål				
Skyddad	IP68				
Kabel	6 - ledad PVC med skärm				
Kabellängd	3,0				m

## Dimensioner



## Inkoppling



Modell / kapacitet	A	B	C	D	E	F
620 / 500 - 2000 kg	90	70	32	19	36,6	10,4
620 / 5000 kg	120	100	45	26	60	13,8
Modell / kapacitet	T					
500 kg	M12 x 1,75					
1000 - 2000 kg	M16 x 2,0					
5000 kg	M20 2,0					

**Örestads  
Vågteknik**