

LASTCELL 616

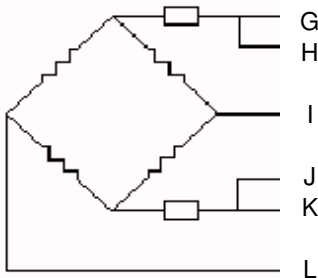
Lastcell 616 är tillverkad i rostfritt stål och kan användas både som tryck - och drag-givare exempelvis vid hängande konstruktioner eller vid tankvägning och ombyggnad av mekaniska vågar till digitala vågar med en lastcell så kallad mektronisering.



ATEX godkänd EEx ia IIC T4

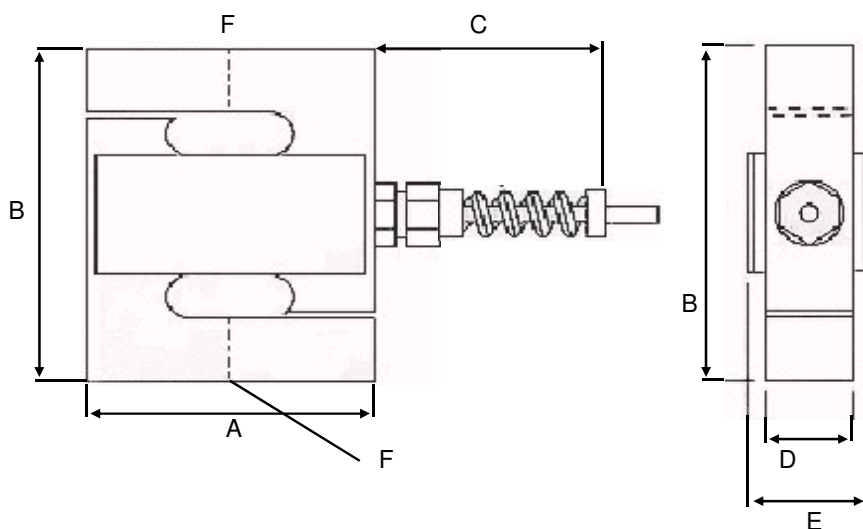
Typ av lastcell	S-typ, Tension Compression			
Kapacitet, R.C, Emax	50, 100, 150, 200, 300, 500, 750, 1000			kg.
Kapacitet, R.C, Emax				kg.
OIML klass	Ej typgodkänd	G		
Max. antal skaldelar	1000	3000		
Y = Emax / Vmin				
Utsignal, R.O	2,0			mV / V
Sense	Ja			
Tolerans utsignal	0,2			+/- mV/V
Noll balance	0,02			+/-mV/V
Överlastskydd	150			% av R.C
Max. överlast	300			% av R.C
Ingångsimpedans	400 +/- 20			ohm
Utgångsimpedans	350 +/- 3			ohm
Isolationsimpedans	> 2000			megaohm
Max. matningsspänning	15			V AC / DC
Rek. matningsspänning	10			V AC / DC
Temperaturområde	-10 till + 40			°C
Konstruktion	Rostfritt stål			
Skyddad	IP67			
Kabel	6 - ledad PVC med skärm			
Kabellängd	3,0			m

INKOPPLING



G	Grön	Ex +
H	Blå	Sense +
I	Röd	Ut +
J	Brun	Sense -
K	Svart	Ex -
L	Vit	Ut -

DIMENSIONER I mm



Modell	A	B	C	D	E	F
616 / 50 kg	62,1	80	52	18	22	M 12
616 / 100 - 1000 kg	62,1	80	52	18	26	M 12

**Örestads
Vågteknik**